



Tuiskula DMX – Osoitteet 12.11.2018

Takalinja

2x Clay Paky Sharpy 16ch mode

1-100 1-116

2x Martin Atomic 3000 4ch mode

1-014 1-200

Keskilinja

2x Clay Paky Sharpy 16ch mode

1-132 1-148

Himmennin Kanavat

Etulinja (Par 64) 1-022---024

Etulinja (Flood) 1-021

Keskilinja (Mole2x4) 1-005---006

Taka/keskilinjan (Par 64) 1-001- -004 ja 1-007 -012

→Taka/keskilinjan Par 64 tarkemmin

Vaaleat (ei kalvoa)

1-002 1-003 1-010 (taka)

Laventelit

1-001 (sivu) 1-007 (Keski)

Punaiset

1-004 (taka) 1-009 (keski) 1-012 (sivu)

Siniset

1-008 (Keski) 1-011 (sivu)

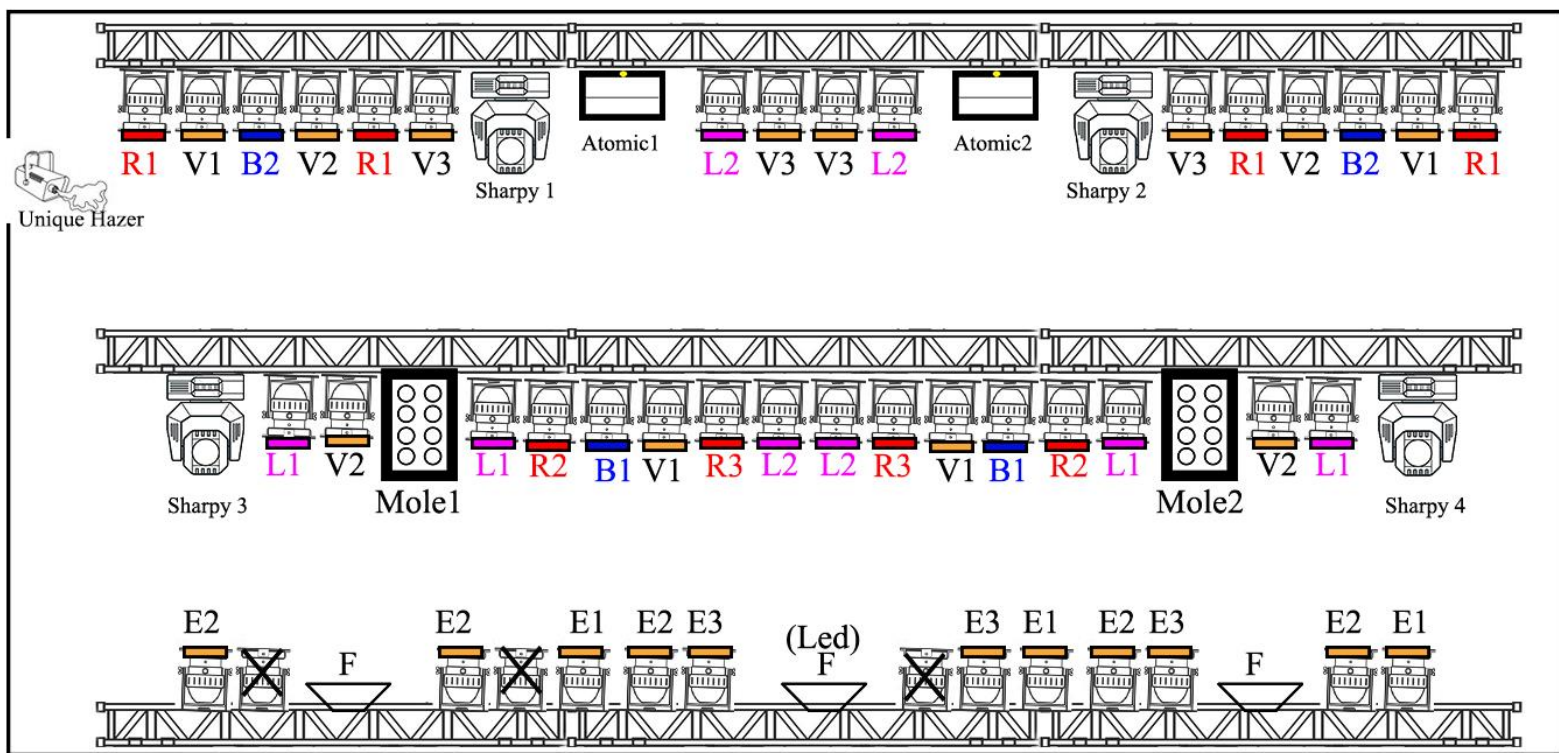
Savut

Unique Hazer 1-511

2x American fogfuryjett 1-300

(saa myös halutessa kauko-ohjaimella)

Head N.	Määrä	DMX
L1	4	1-001
L2	4	1-007
R1	4	1-004
R2	2	1-009
R3	2	1-012
B1	2	1-008
B2	2	1-011
V1	4	1-002
V2	4	1-003
V3	4	1-010
E1	3	1-022
E2	5	1-023
E3	3	1-024
F	3	1-021



Esiintymislava on 6m syvä ja 7m leveä.

Katto 4,5m korkea ja Trussit 3m korkeudella

Lava on 1m korkealla